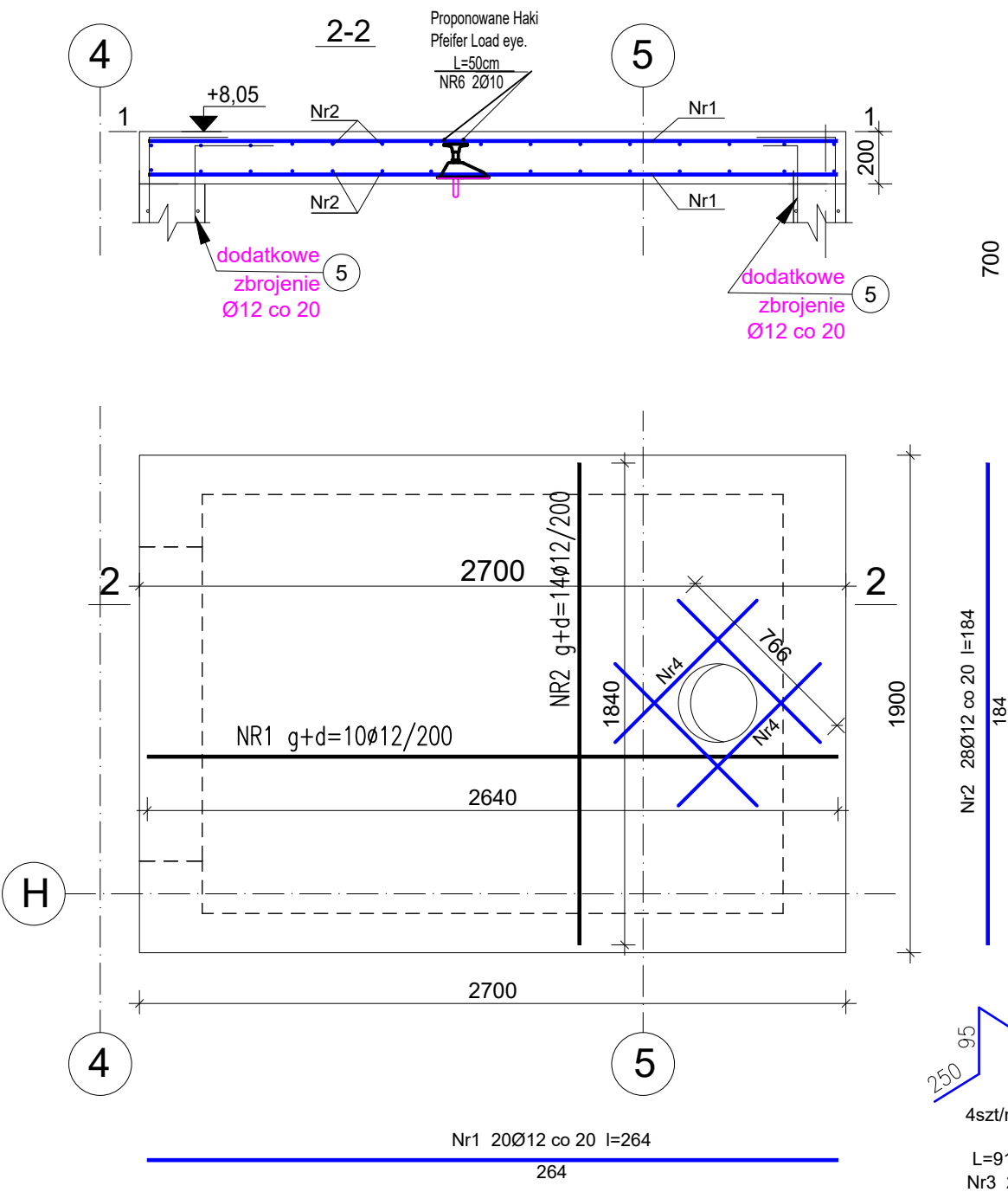
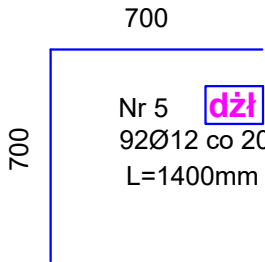


Zbrojenie płyty zamykającej - Pzs1
szyb windowy - Sw1



UWAGA:

Dodatkowe zbrojenie
łączące szacht windy
z płytą zamykającą.



Wykaz prętów

Nr	Średnica [mm]	Długość [mm]	prętów w 1 elemencie	Liczba [szt.]		Długość całkowita [m]	
				elementów	całkowita prętów	B500SP	
						Ø10	Ø12
1	12	2640	20	1	20		52,80
2	12	1840	28	1	28		51,52
3	10	910	20	1	20	18,20	
4	10	770	4	1	4	3,08	
5	10	500	92	1	92	46,00	
6	10	500	2	1	2	1,00	
Długość całkowita wg średnic					[m]	68,3	104,4
Masa 1 m pręta					[kg/m]	0,617	0,888
Masa prętów wg średnic					[kg]	42,1	92,7
Masa prętów wg gatunków stali					[kg]	134,8	
Masa całkowita					[kg]	135	

UWAGA: Długość pręta jest długością obliczoną na podstawie wymiarów zewnętrznych pręta (metoda A wg EN ISO 3766)

- Elementy żelbetowe wibrować;
- Poziomy elementów sprawdzać na budowie;
- Z fundamentów wyprowadzić startery dla słupów i rdzeni żelbet.
- Wymiary elementów podane w [mm], a poziomy w [m];
- Rysunki rozpatrywać łącznie z projektami architektonicznymi i branżowymi;
- Beton pielęgnować, wibrować, chronić przed nadmiernym słońcem lub mrozem.;
- Pręty po długości łączyć ze sobą na zakład min 45Ø;
- Wieńce żelbetowe zbroić prętami podłużnymi 4Ø12 i strzemiem Ø6 w odstępach co 25cm

INWESTOR: GMINA MIASTO ZAKOPANE UL. KOŚCIUSZKI 13, 34-500 ZAKOPANE		ADRES INWESTYCJI: ul. Sabały 10 34-500 Zakopane nr dz. ewid. 611	
BUDOWA PRZEDSZKOLA I ŻŁOBKA WRAZ Z ZAGOSPODAROWANIEM TERENU I INFRASTRUKTURĄ TECHNICZNĄ ORAZ ROZBIÓRKA ISTNIEJĄCEGO PRZEDSZKOLA			
JEDNOSTKA PROJEKTOWA: SILESIA Architekci ul. Rolna 43, 40-555 Katowice, tel. 032 745 24 24, 601 639 719	Wykonawcy: Projektował: inż. Tomasz Bober Sprawdził:	UPRAWNIENIA: SLK/3234/POOK/10 upr.bud. w specjalności konstrukcyjno-budowlanej do projektowania bez ograniczeń	PODPIS:
UWAGI: WYMIAROWANIE /mm/	Zbrojenie płyty zamykającej dla szybu windowego Sw1	BRANŻA: KONSTRUKCJA	SKALA 1:25
DATA: 03.03.2025	FAZA: PROJEKT WYKONAWCZY	NUMER ARKUSZA:	Kw.36